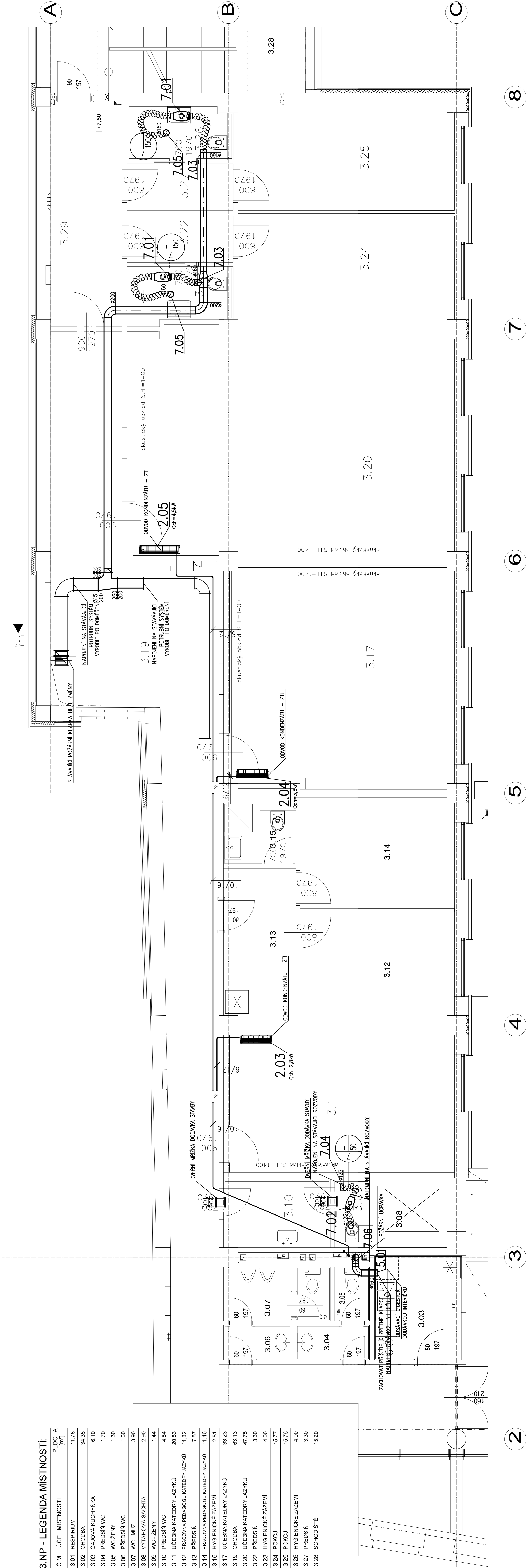


3.NP - LEGENDA MÍSTNOSTÍ:


| Č.M. | ÚČEL MÍSTNOSTI | PLOCHA [m²] |
|------|----------------------------------|-------------|
| 3.01 | RESPIRIUM | 11,78 |
| 3.02 | CHODBA | 34,35 |
| 3.03 | ČAIOVÁ KUCHYŇKA | 6,10 |
| 3.04 | PŘEDSÍŇ WC | 1,70 |
| 3.05 | WC ŽENY | 1,30 |
| 3.06 | PŘEDSÍŇ WC | 1,60 |
| 3.07 | WC - MUŽI | 3,90 |
| 3.08 | VÝTAHOVÁ ŠACHTA | 2,90 |
| 3.09 | WC - ŽENY | 1,44 |
| 3.10 | PŘEDSÍŇ WC | 4,84 |
| 3.11 | UČEBNA KATEDRY JAZYKŮ | 20,83 |
| 3.12 | PRACOVNA PEDAGOGŮ KATEDRY JAZYKŮ | 11,82 |
| 3.13 | PŘEDSÍŇ | 7,57 |
| 3.14 | PRACOVNA PEDAGOGŮ KATEDRY JAZYKŮ | 11,46 |
| 3.15 | HYGIENICKÉ ZÁZEMÍ | 2,81 |
| 3.17 | UČEBNA KATEDRY JAZYKŮ | 33,23 |
| 3.19 | CHODBA | 63,13 |
| 3.20 | UČEBNA KATEDRY JAZYKŮ | 47,75 |
| 3.22 | PŘEDSÍŇ | 3,30 |
| 3.23 | HYGIENICKÉ ZÁZEMÍ | 4,00 |
| 3.24 | POKOJ | 15,77 |
| 3.25 | POKOJ | 15,76 |
| 3.26 | HYGIENICKÉ ZÁZEMÍ | 4,00 |
| 3.27 | PŘEDSÍŇ | 3,30 |
| 3.28 | SCHODIŠTĚ | 15,20 |



POZN.:
PŘI REALIZACI BUDE DODAVATEL VZT PROVÁDĚT DOPĹNKOVOU KOORDINAČNÍ ČINNOST POTRUBNÍCH ROZVODŮ S OSTATNÍMI PROFESEMI.
PŘIPOJENÍ KONCOVÝCH ELEMENTŮ BUDE PROVEDENO DLE POPISU V TZ PD.
REALIZAČNÍ FIRMA V RAMCI SVÉ DODAVKY PROVEDE PRO VÝROBNÍ A MONTÁŽNÍ ÚČELY
ROZPIS VZT POTRUBÍ (ROZDĚLENÍ VZDUCHOVODŮ NA JEDLIIVÉ TVAROVKY A ROURNY, VŠETNÉ POTŘEBNÝCH "DOMĚRŮ").
VZHLÉDEM K PROSTOROVÝM NÁROKŮM VZT A CHARAKTERU OBJEKTŮ BUDOV VŠEKERÉ VZDUCHOVODY A KONCOVÉ
ELEMENTY VZT MONTOVANY JAKO PRVNÍ PŘED OSTATNÍMI PROFESEMI – KOORDINACE NA STAVBE.
H. H. VZDUCHOVODU 50MM POD STROPEM POKUD NA VÝKRESE NENI UVEDENO JINAK.
S. H. VZDUCHOVODU JE UVAŽOVANA OD ČISTÉ PODLAHY.
TLUMIČE JAK NA SANI, TAK NA VÝTLAKU.
U VŠECH KONCOVÝCH VZT ELEMENTŮ BUDE UMÍSTĚNA REGULAČNÍ KLAPKA DANÉHO PRŮMĚRU
TEPELNŮU, TVRZENOU VODĚ ODOLNOU ZLOAČI tl. 25/40 mm BUDE IZOLOVANÉ PŘÍVODNÍ POTRUBÍ.
PŘED ZVUKOVĚ IZOLOVANOU OHEBNOU HADICÍ.
TECHNICKÝ POPIS VZT JE UVĚDĚN V TECHNICKÉ ZPRÁVĚ
OHEBNÉ HADICE BUDOU PO CELÉ DĚLCE VYKĚŠANY KE STROPNÍ KONSTRUKCI
TAK ABY NEBRÁNILY OSÁZENÍ SVÍTEL A NEOTKÁNY SE K-ČE PODHLADŮ
KONTROLNÍ A REGVNÍ OTVORY V NEROZEBRATELNÝCH ČÁSTECH PODHLADŮ JSOU DODÁVKOU STAVBY – NUTNÁ OPĚTIVNÁ KOORDINACE
NENÍ LI NA VÝKRESE VÝVĚTOVÝ ÚSTNÍK BUDOVY, NUTNÁ JE KOORDINACE S VÝVĚTOVÝM ÚSTNÍKEM KLIM. JEDNOTKY ZÁVĚŠENÝ HORNÍ HRANOU
JEDNOTKY BUDOU PO CELÉ DĚLCE RÁMU A POD NOŽKOVANÁ PRŮŽNĚ PODLOŽENY – RÝHOVANOU GUMOU
ROTAČNÍ ZÁŘÍZENÍ BUDOU ZÁVĚŠENY NA STROPE S PRŮŽNÝM PODLOŽENÍM – RÝHOVANOU GUMOU
DOPLOJENÍ NA STOLPACÍ POTRUBÍ BUDE PROVEDENO Z NEHŘÁVĚHO POTRUBÍ MIN. 500 MM ØDÍ HRANICE PŮ
POKUD VZDÁLENOST MEZI PROSTUPY PŘES HRANICI PŮ PŘESÁHNE 500 MM, BUDE POTRUBÍ POŽÁRNĚ IZOLOVÁNO
DO VZDÁLENOSTI 500 MM ØDÍ PROSTUPU

VÝŠKOVÝ SYSTÉM BpV ±0.000 = 208.500 m.n.m. úroveň podlahy 1.NP

| | | | |
|---------|--------------|--------|-------------|
| REVIZE: | POPIS ZMĚNY: | DATUM: | VYPRACOVAL: |
| | | | |
| | | | |
| | | | |

| | | | | | |
|----------------------------|---|--|----------------|--|--|
| AKCE: | STAVEBNÍ ÚPRAVY A MODERNIZACE IVUC ASTORKA, NOVOBRANSKÁ 691/3, BRNO | | | STUPEŇ PD: DPS - DOKUMENTACE PRO PROVÁDĚNÍ STAVBY | |
| | INVESTOR A OBJEDNATEL: | | | OBJEKT: | |
| | MÍSTO STAVBY: | | | PROFESE: | |
| | GENERALNÍ PROJEKTANT: | | | ZAKÁZKOVÉ ČÍSLO: | |
| | <div><div>INTAR s.s. Berušova 81/7a, 602 00 Brno IČ: 420 543 255 www.intar.cz, info@intar.cz</div></div> | | | AUTORIZACE: | |
| | | | | posazení parc. č. 257 k.ú. 610003 Město Brno | |
| | | | | Janačkova akademie muzických umění v Brně Beethovenova 650/2, 662 15 Brno | |
| | | | | DATUM: | |
| | | | | FORMÁT: | |
| | KOPIE: | | | 1:50 | |
| HLAVNÍ INŽENÝR PROJEKTU: | | | MĚŘÍTKO: | | |
| HLAVNÍ ARCHITEKT PROJEKTU: | | | VÝKRES: | | |
| ZHOTOVITEL ČÁSTI: | | | PŮDORYS 3.NP | | |
| ODPOVĚDNÝ PROJEKTANT: | | | ČÍSLO VÝKRESU: | | |
| VÝPRAVOVACÍ: | | | REVIZE: | | |